

Synthèse des développements
récents des petits pélagiques dans la
zone nord ouest africaine (GT FAO) :
cas de la Mauritanie

Mahfoudh Ould Taleb Sidi

IMROP Nouadhibou

Mauritanie

DAKAR, 15 -17 AVRIL 2009

Introduction

Gestion des ressources halieutiques basée sur l'évaluation scientifique.

Pour quel but? :

- Adapter les possibilités de captures aux potentialités halieutiques
- Assurer la durabilité des ressources halieutiques et des industries

Sur quelle base? quatre indicateurs (Capture, effort de pêche, Biomasse, potentiel halieutique).

Comment ?

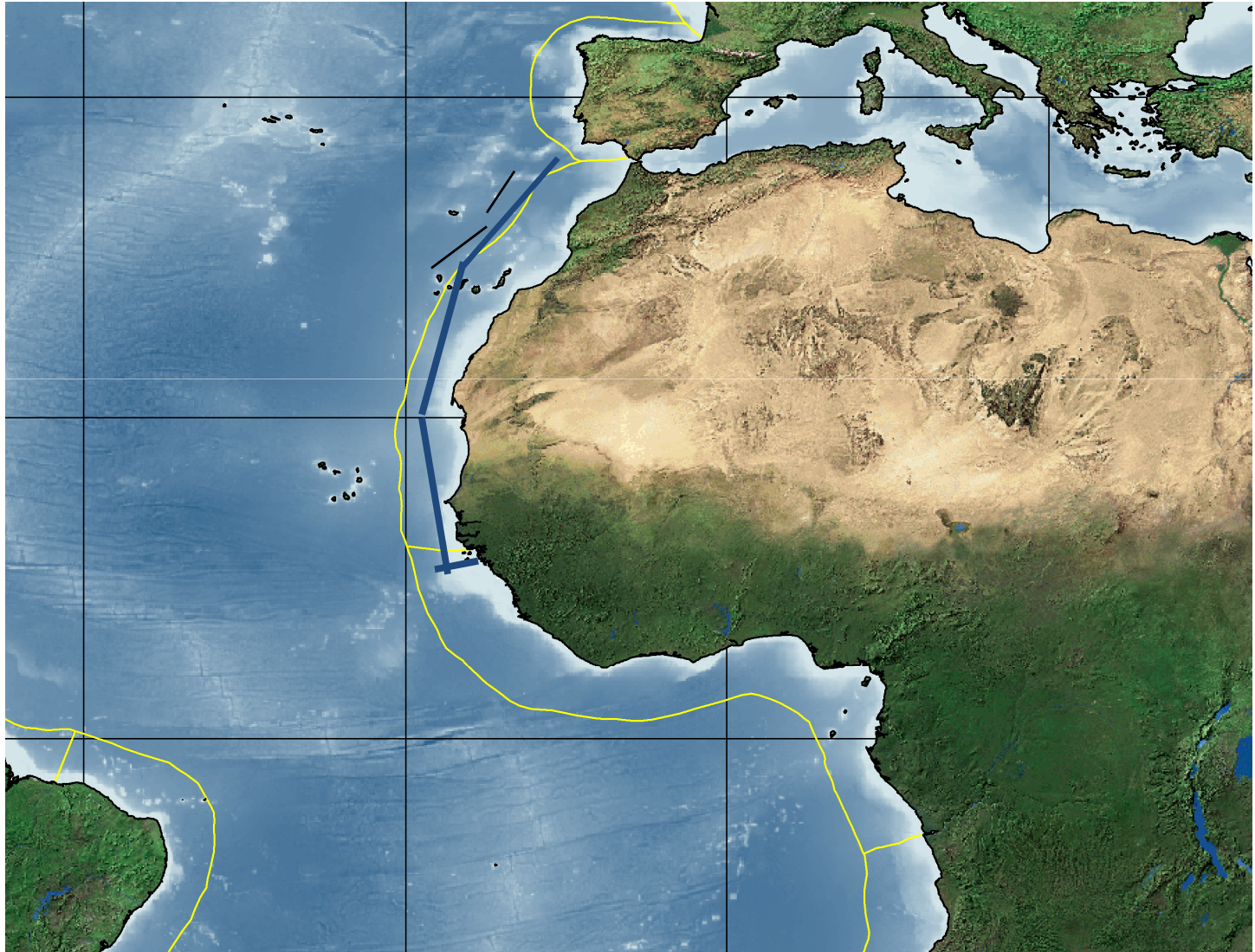
- Définition de points de références caractérisant l'état d'un stock et en
- Recommandations de gestion en terme de limite de capture, d'effort de pêche et de mesures techniques.

Introduction

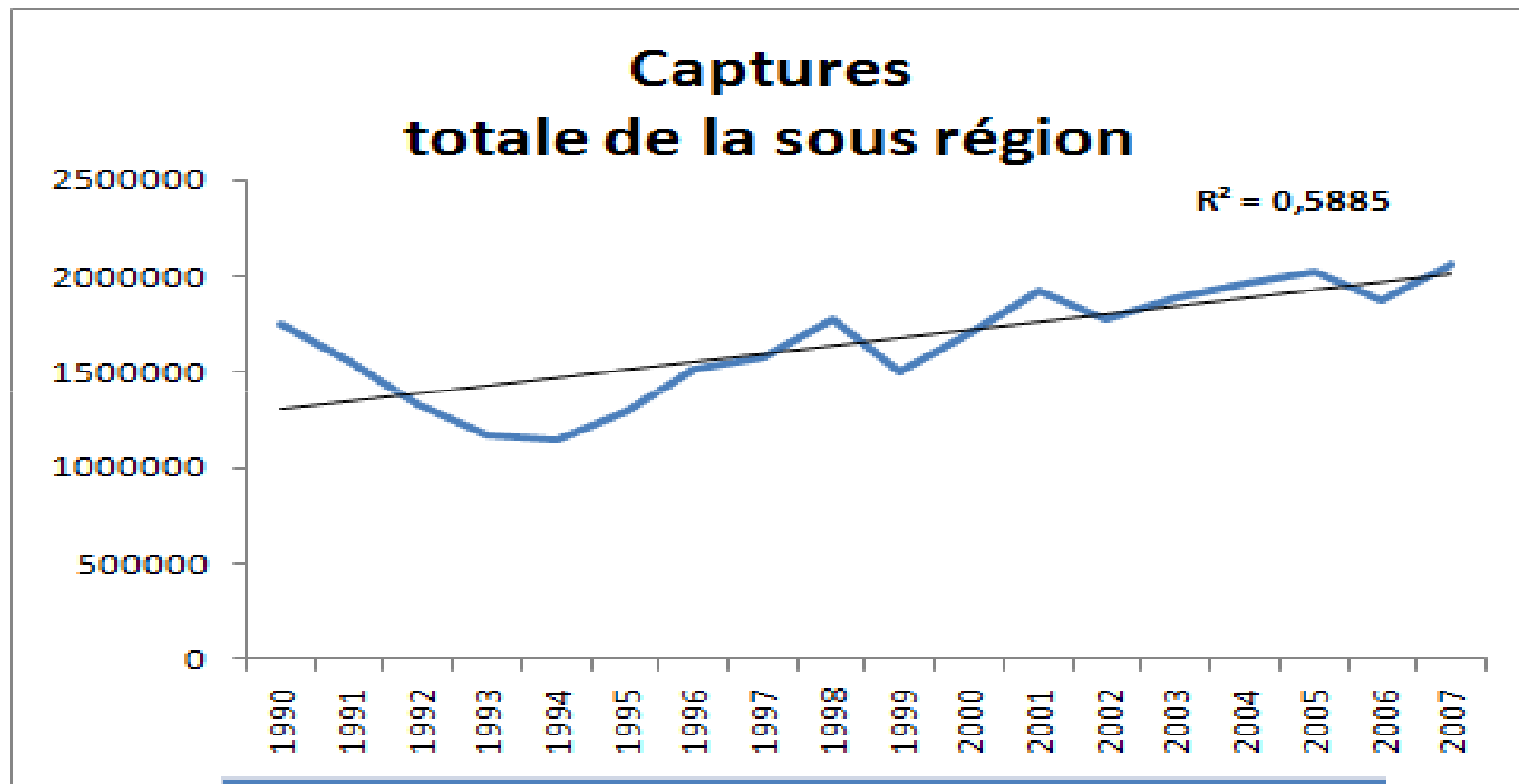
Gestion des pêches : plusieurs phases avec différents acteurs à chaque fois:

- Collecte des données d'évaluation (administration et scientifiques)
- Evaluation des stocks (scientifiques)
- Réglementation et gestion (Gestionnaires, les politiques et accessoirement les professionnels)
- Surveillance et contrôle (administrations et accessoirement les professionnels)

Zone concernée

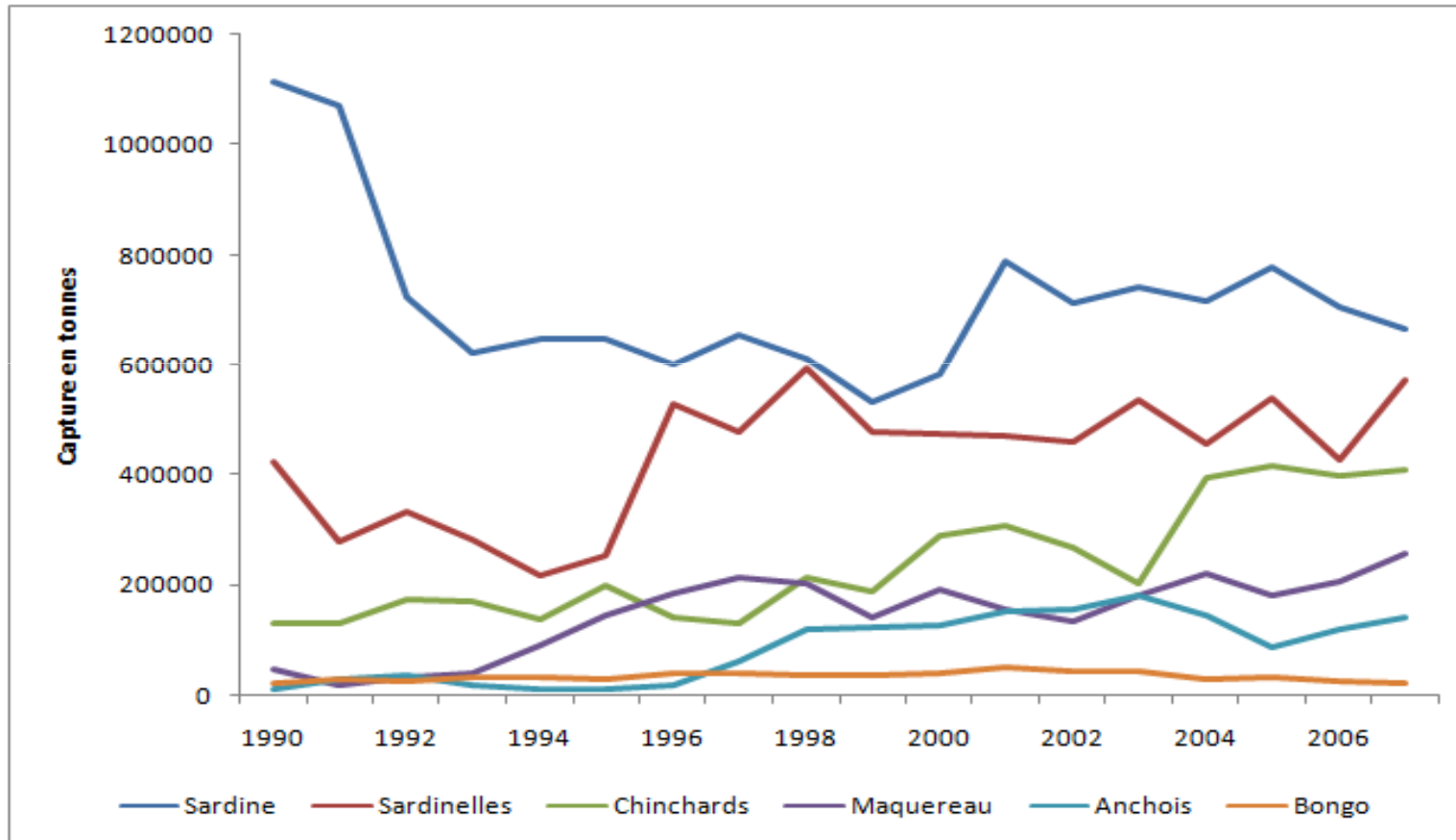


Tendances des captures



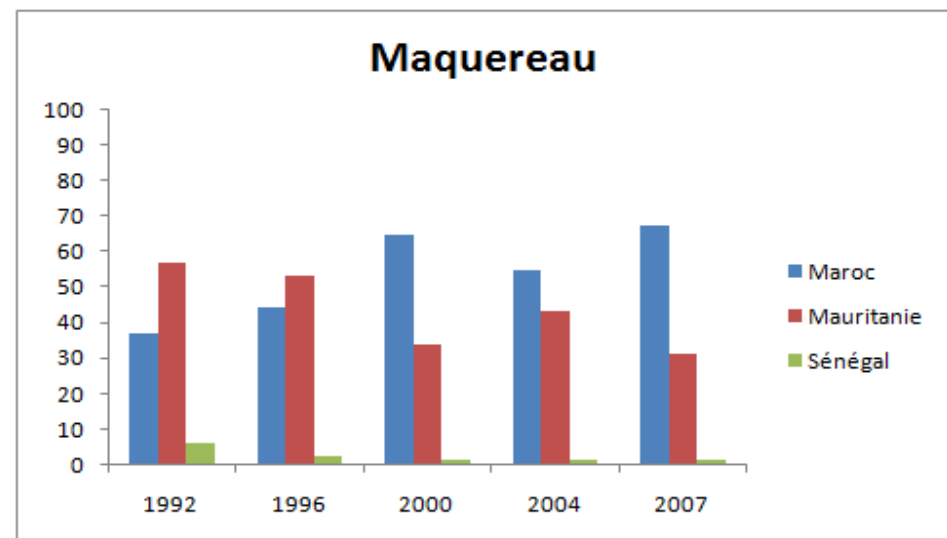
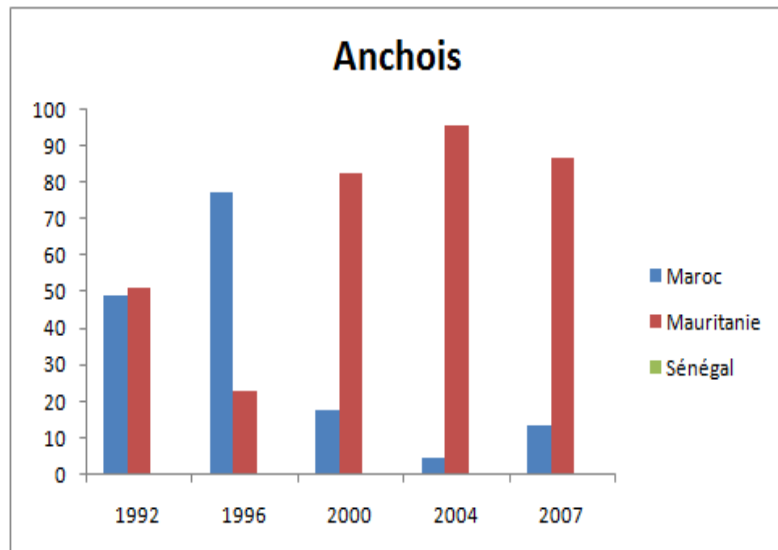
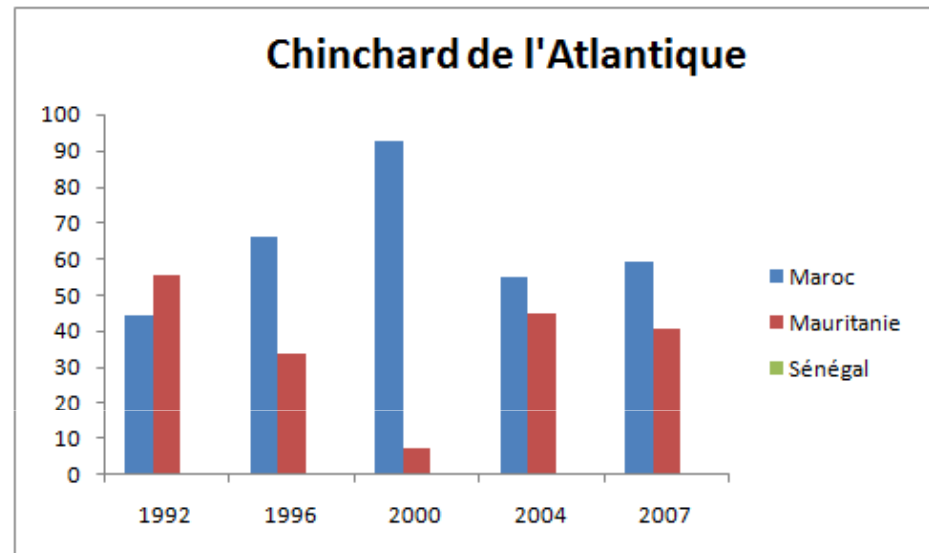
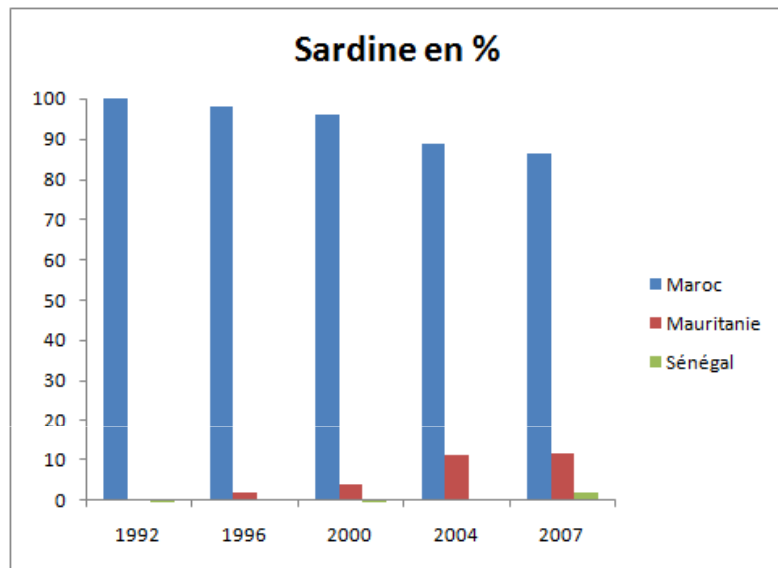
	Maroc	Mauritanie	Sénégal	Gambie	Sous-région	
Variation 2006 et 2007 en %		-6	24	9	-4	9

Tendances des captures par groupe d'espèces

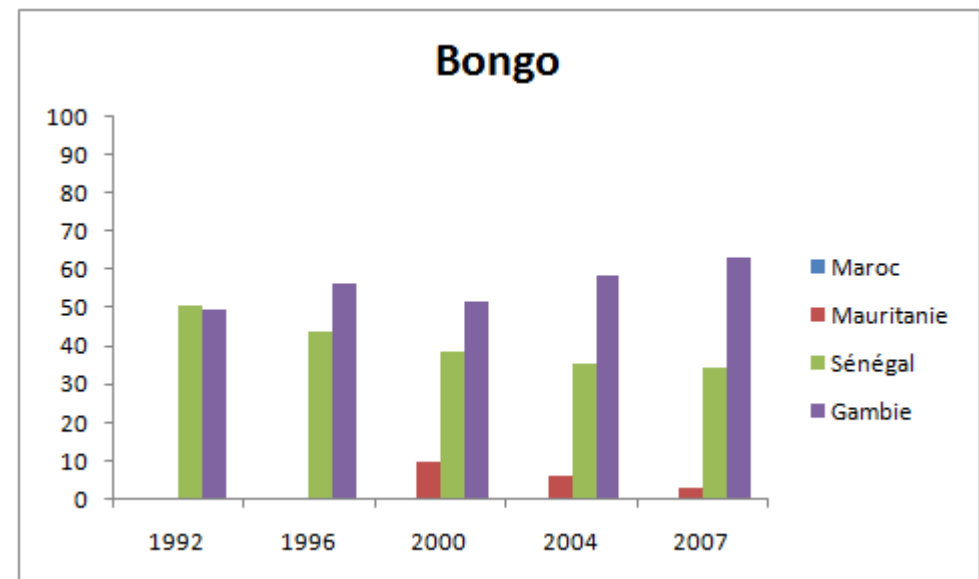
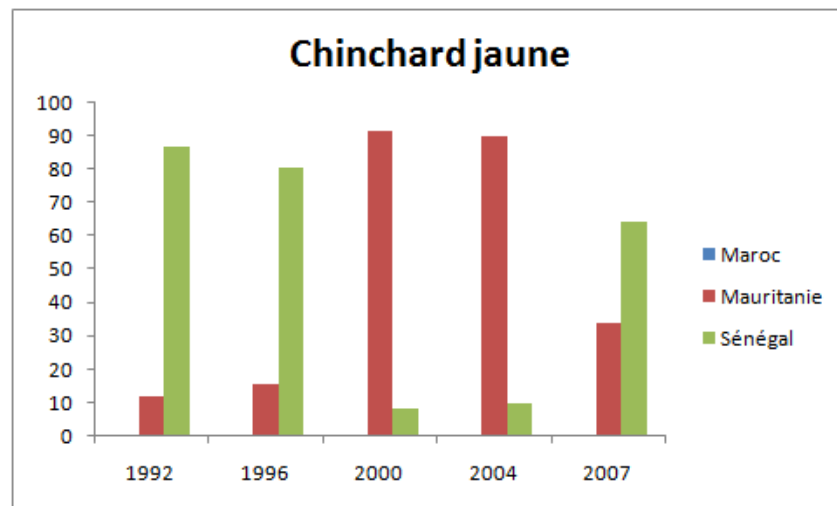
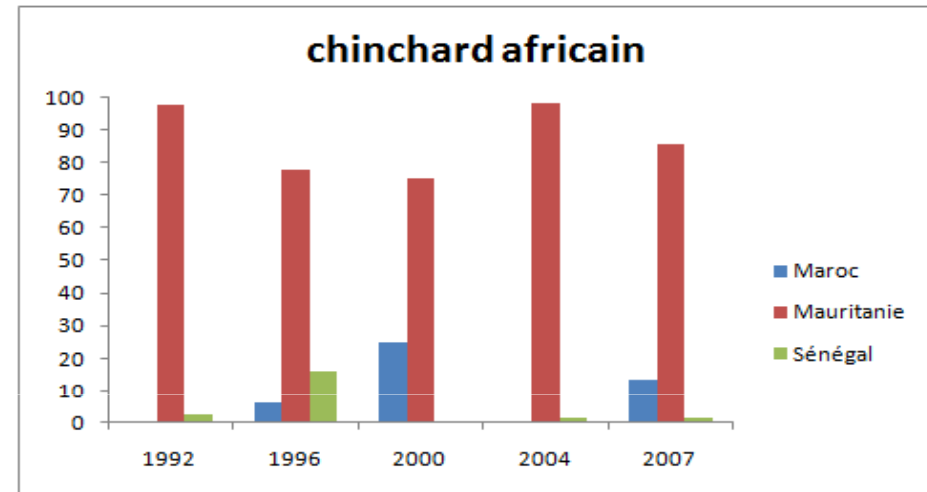
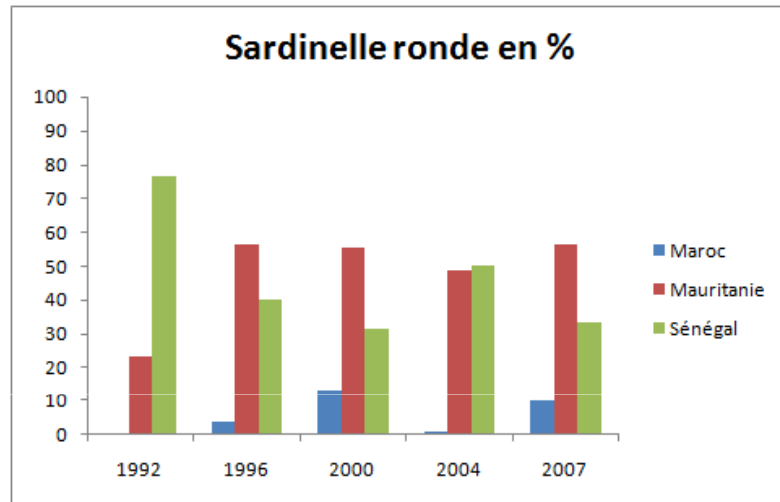


Mais ces ressources sont elles partagées entre les Etats d'Afrique Nord Ouest?

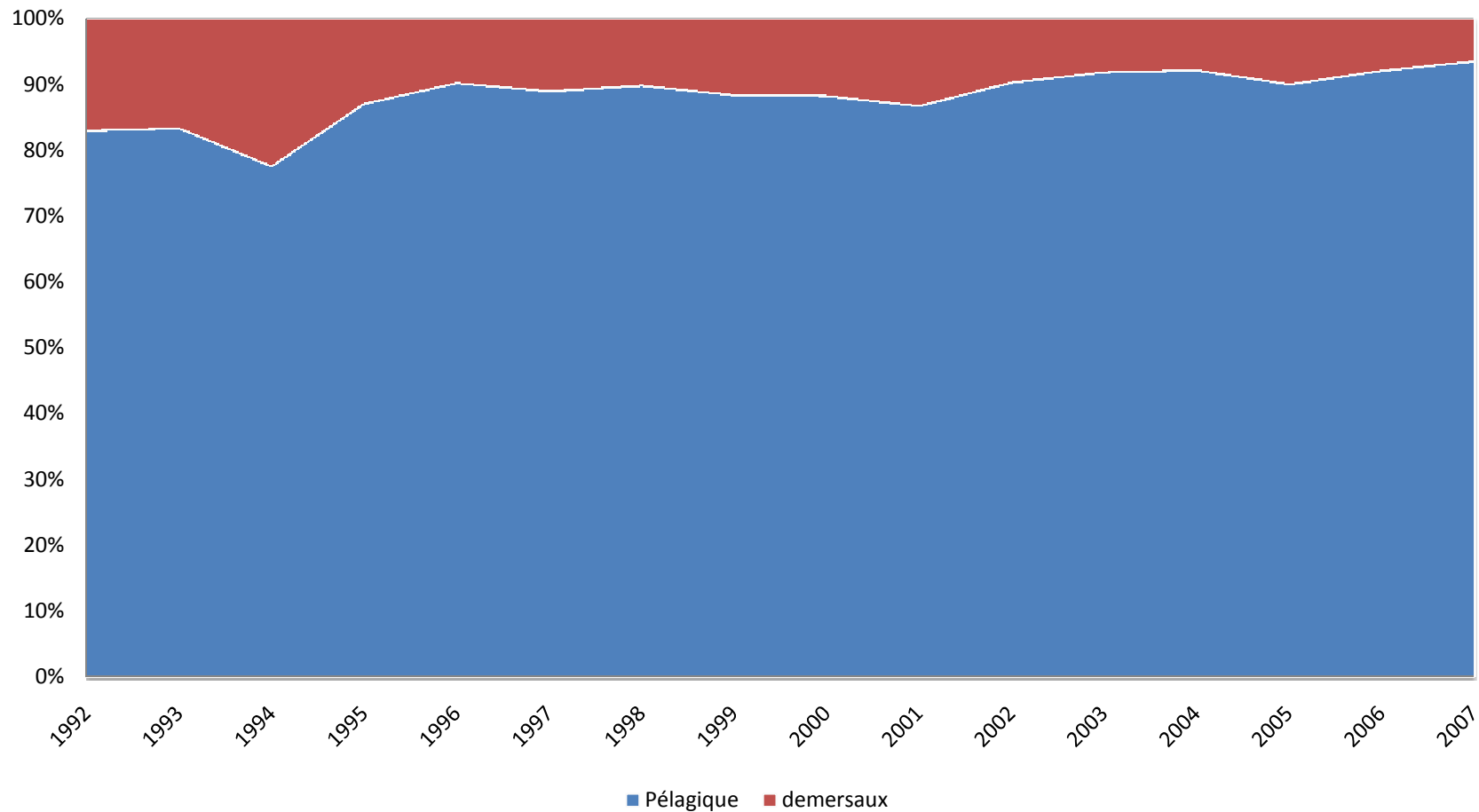
Espèces partagées: espèces tempérées



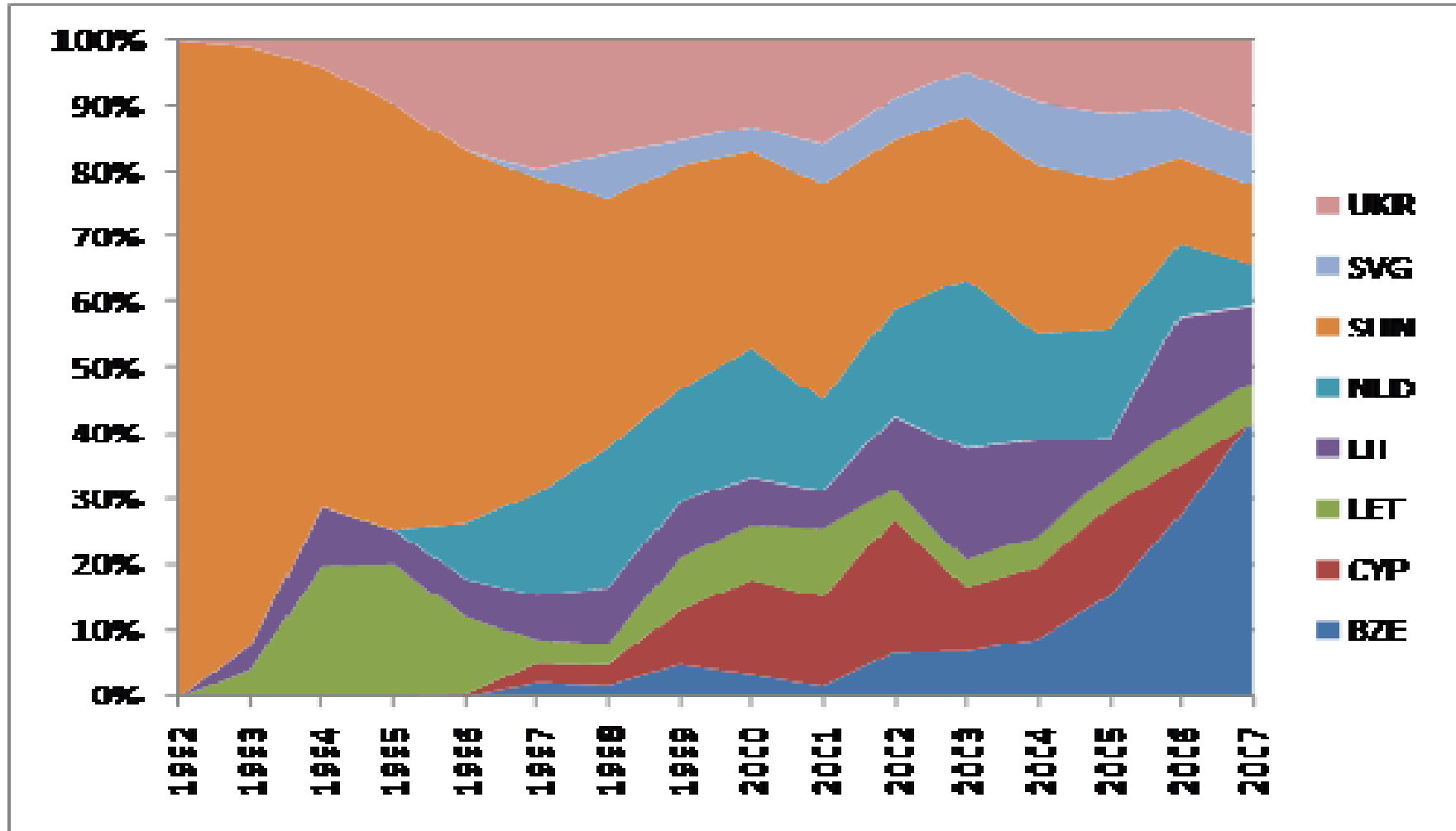
Espèces partagées: espèces sub-tropicales



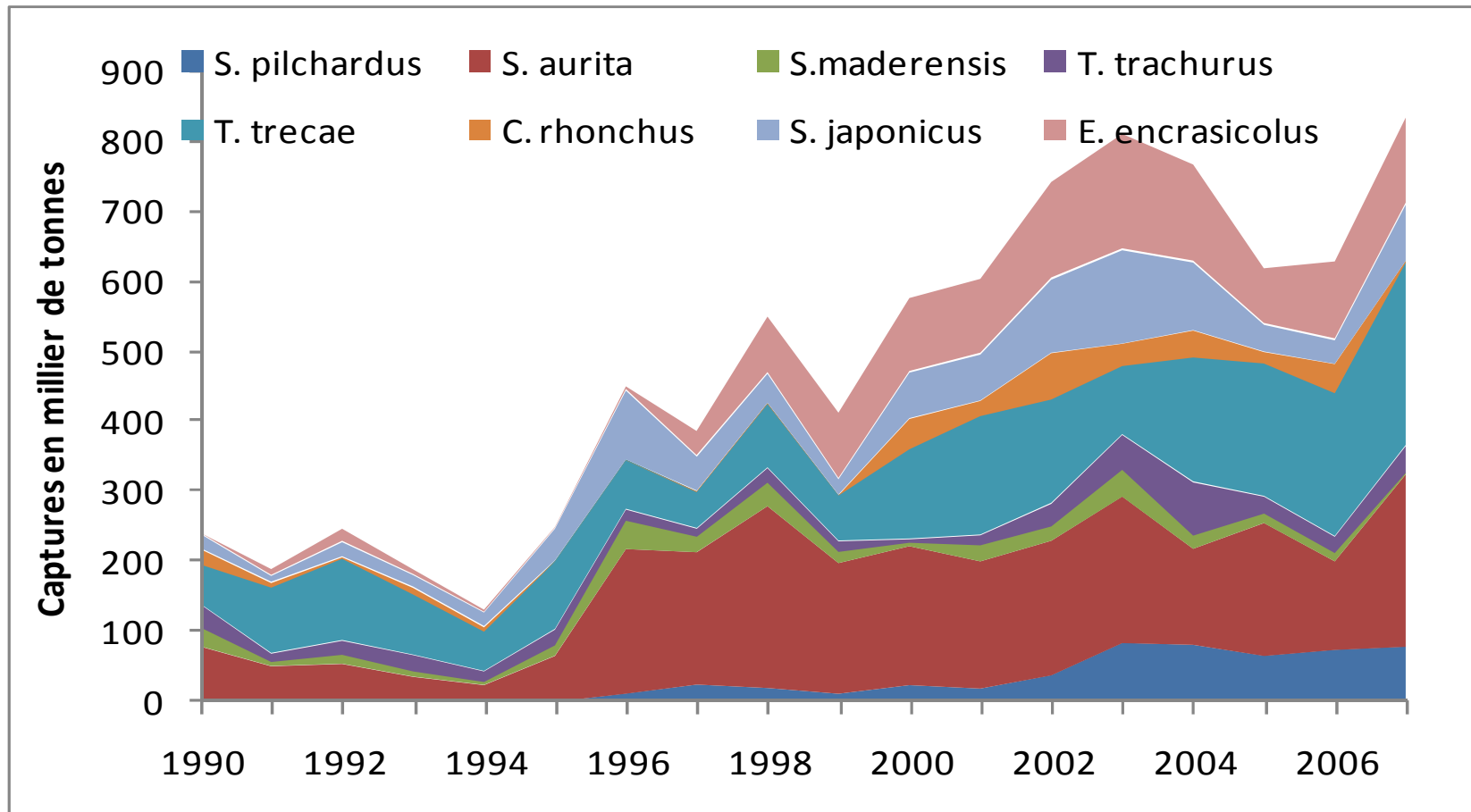
Importance des pélagiques dans les captures globales : cas de la PI Mauritanie



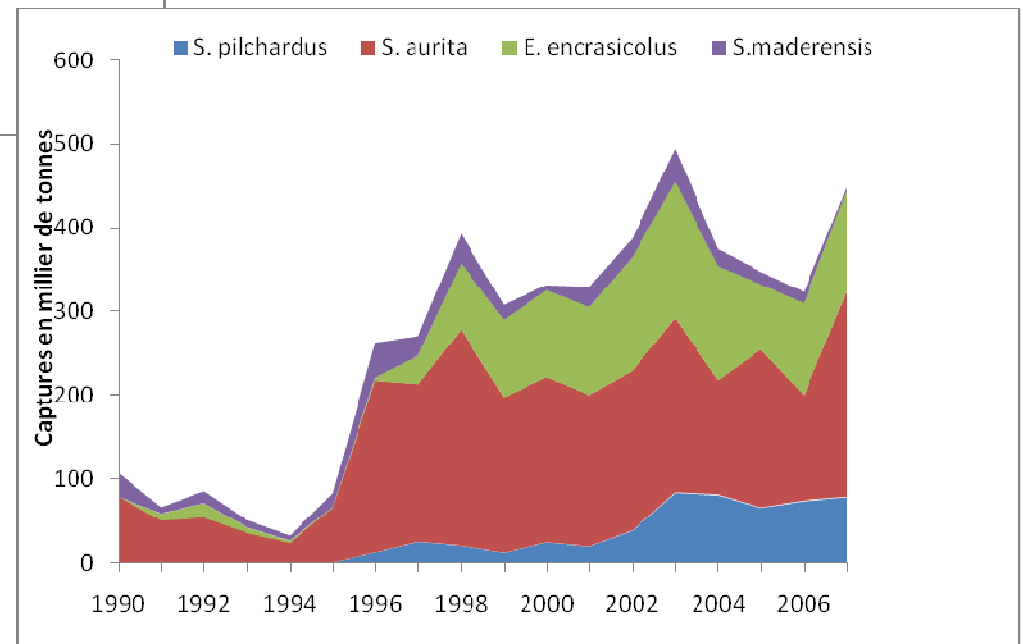
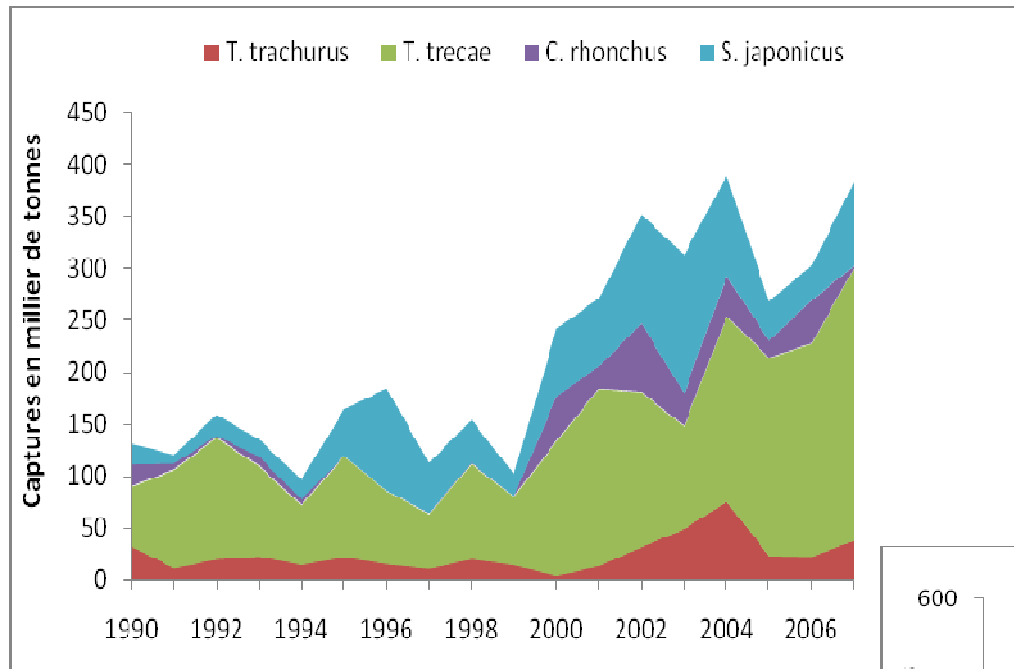
Contribution des principales flottilles dans les captures totales



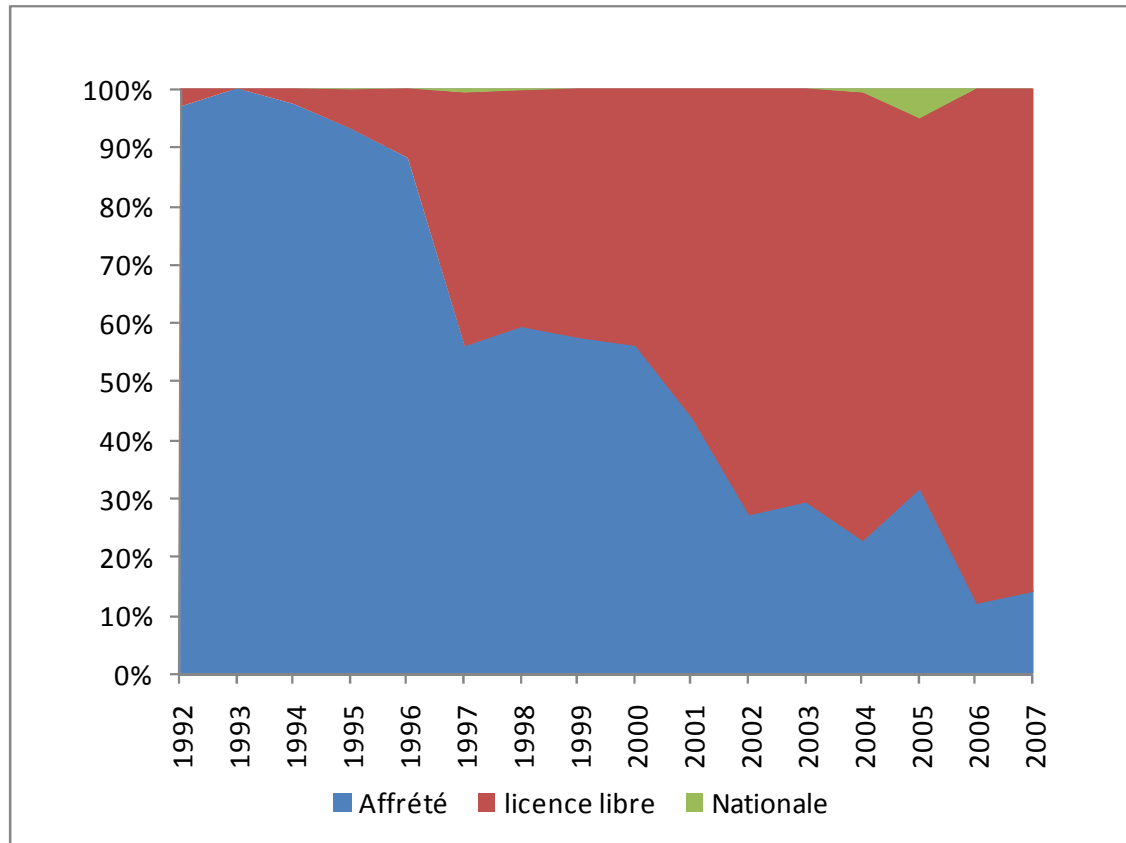
Capture des principales espèces en Mauritanie



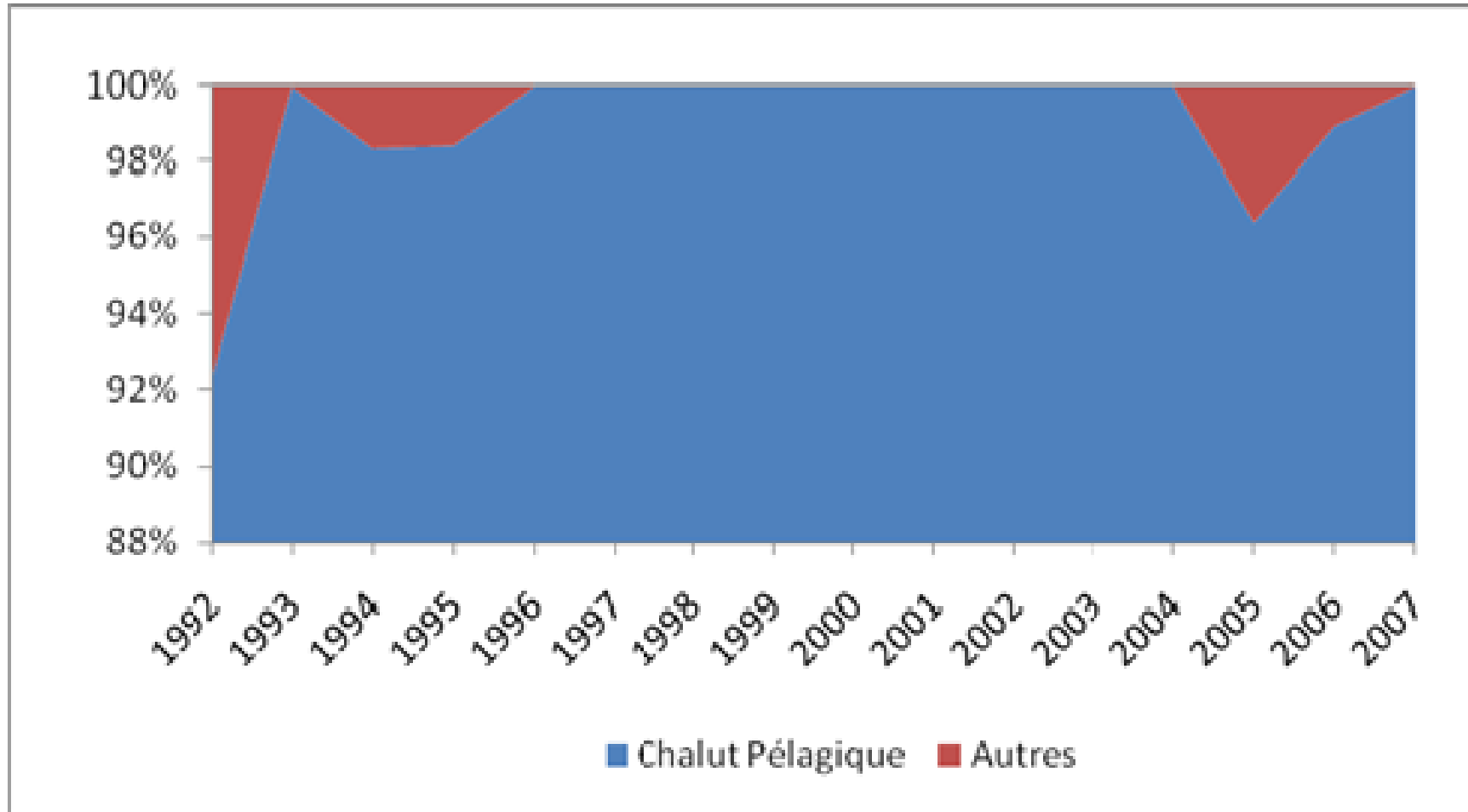
Contribution par grands groupes



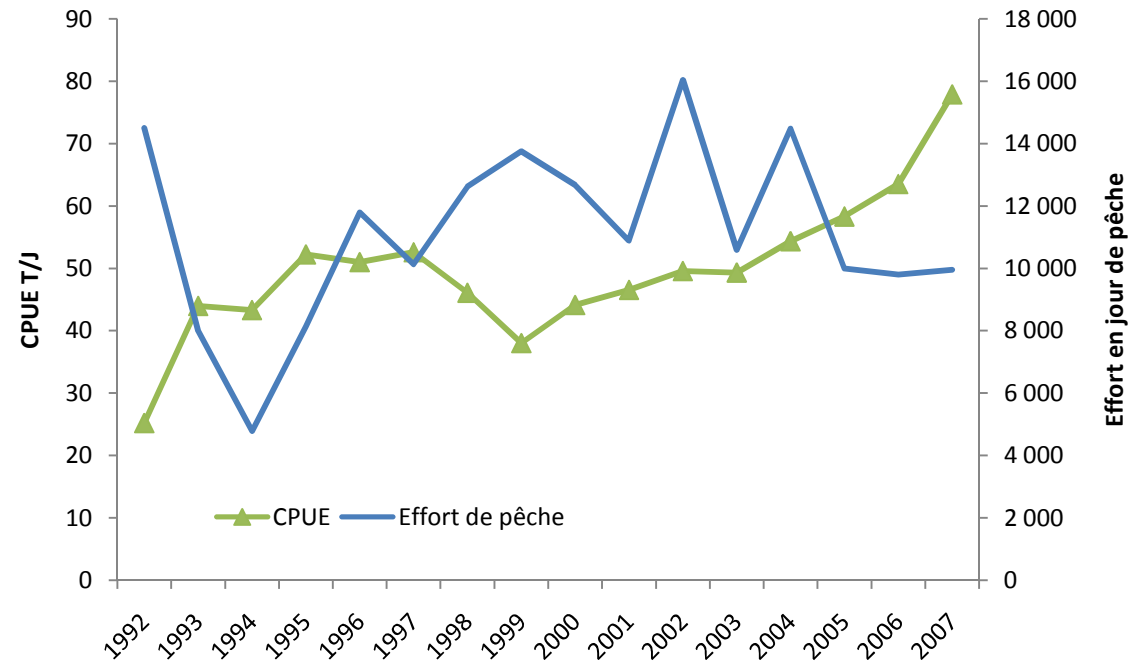
Capture par type de mode d'accès



Effort de pêche par type d'engins



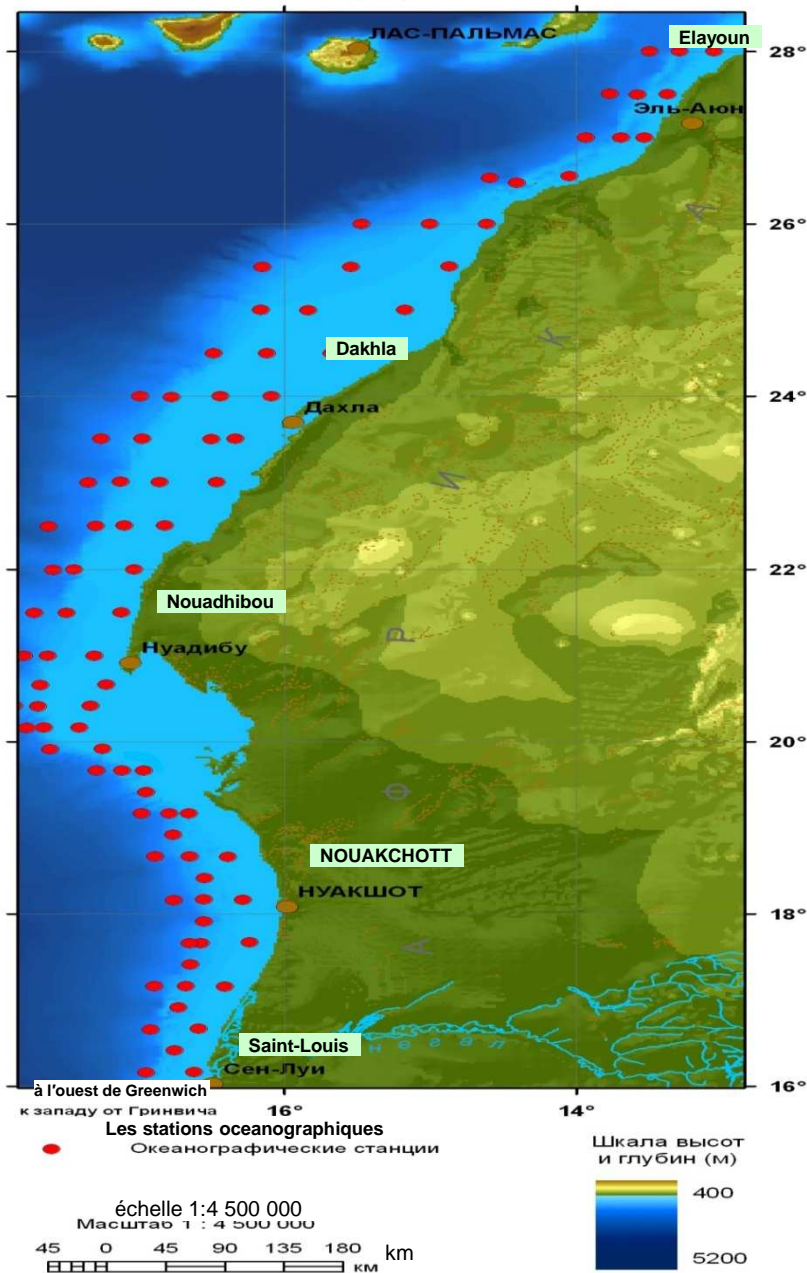
Evolution de l'effort de pêche total et de la CPUE globale



Les évaluations scientifiques

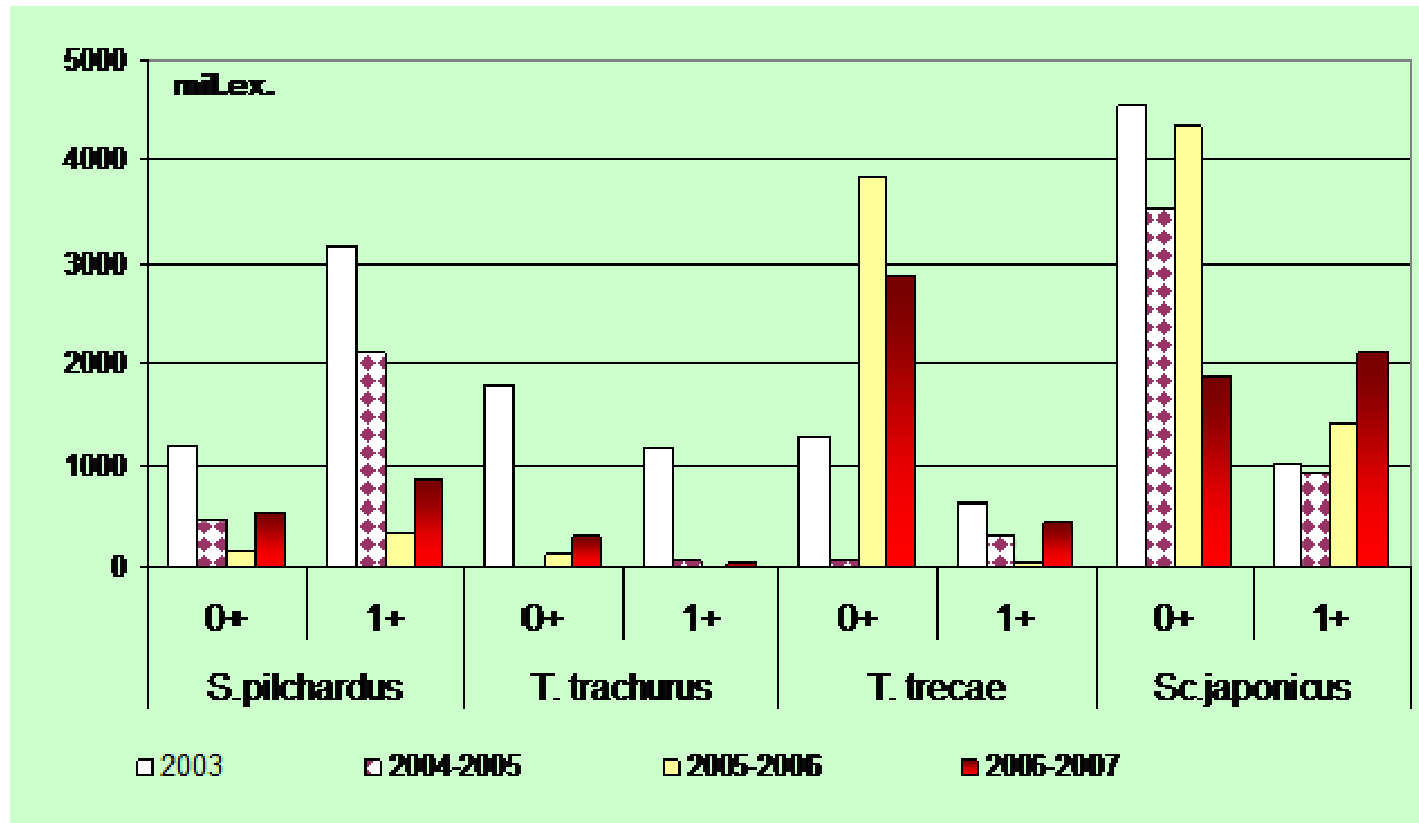
- Différents stades de développement ontogéniques (œufs, larves, juvéniles et adultes);
- Différentes techniques d'évaluation des stocks par méthode directe (acoustique, recrutement) et indirectes (modèles globaux et analytiques)
- Toute l'aire de répartition des stocks couvertes

Campagnes recrutement : 2005

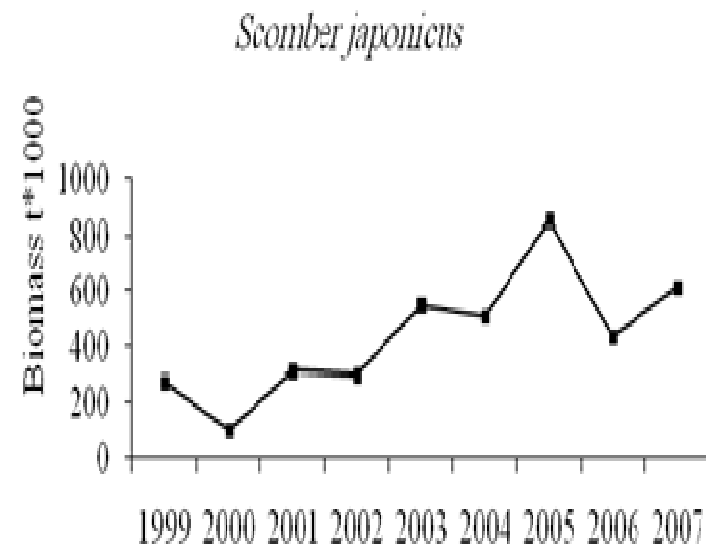
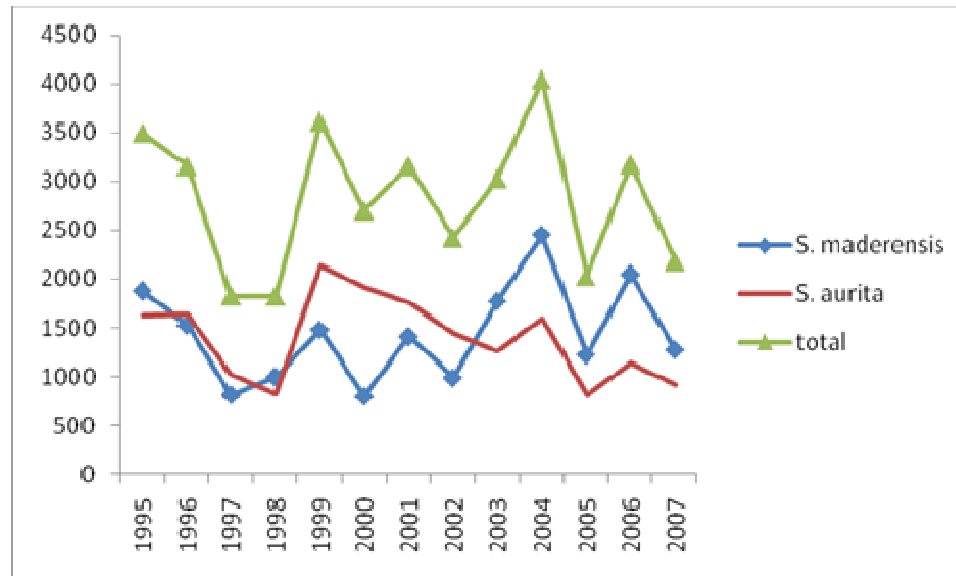
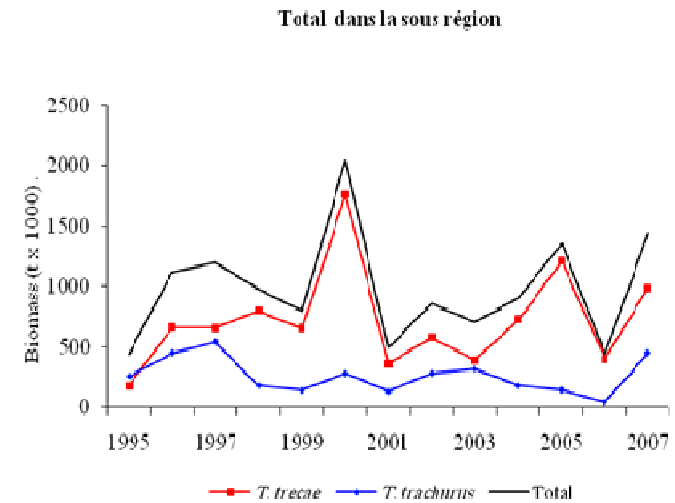
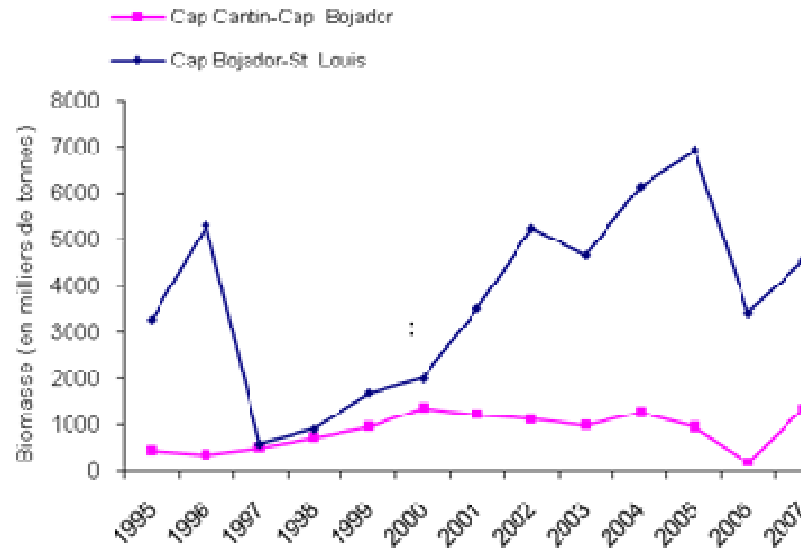


- Evaluation du recrutement des espèces pélagiques;
- composition taille-âge, et répartition ;
- Conditions météorologiques et océanographiques;
- phyto-, zoo- et ichtyoplancton;
- enregistrement des valeurs SA.

Campagnes recrutement : résultats



Résultats campagnes acoustiques



Synthèse sur l'état des stocks et leur exploitation

	BIOMASSE Campagnes Scientifiques (Moy :2003-2007)	Potentiel	Captures courantes en Tonnes dans la sous région (moyenne 5 dernières années)	Captures courantes en Tonnes en Mauritanie	Diagnostic	Recommandation de gestion
Sardine Stock C	5 140 000	1 108 000	215 000	76 300	Sous-exploitée	Augmentation progressive de l'effort de pêche
Sardinelle ronde	1 140 000	236 000	351 500	181 000	Surexploitée	Réduction de l'effort de pêche;
Sardinelle plate	1 753 000		154 000	15 000	Sous-exploitée	Augmentation progressive de l'effort de pêche
Chincharde noir	743 000	247 000	244 000	187 000	Pleinement exploité	Réduction de l'effort de 20 %
Chincharde de l'Atlantique	226 000	78 000	108 000	42 000	Surexploitée	Réduction de l'effort de 20 %
Maquereau	412 000	200 000	177 200	87 600	Modérément exploité	Maintien de l'effort actuel

Conclusion

- Grandes fluctuations de captures liées à celles de l'effort de pêche, l'intérêt, l'abondance et la disponibilité;
- Mais tendance à l'augmentation depuis le début des années 1990 (+6 % en moyenne annuelle)
- Augmentation très sensible des captures en 2007 dans la zone mauritano-sénégalaise pour les différentes espèces;
- Amélioration aussi des biomasses;
- Mais stocks encore pleinement exploités voire surexploités (sauf la sardine)
- Effort de pêche excessif

Conclusion

- Stocks partagés de la région gérés séparément;
- Pas de schéma d'aménagement concerté;

Je vous remercie
de votre attention